

Energetische und ressourcenschonende Maßnahmen im Handwerksbetrieb Kevin Schütt Optik GmbH

Beratungszeitraum durch ZEWU mobil:

- 2009-2011

Maßnahmen:

- Erneuerung und Austausch der Ladenbeleuchtung (Komplettsanierung)
- Einsatz effizienter Beleuchtungstechnik: CDM und LED

Einsparungen:

- ca. 55 % des Energieverbrauchs insgesamt

Seit 1983 ist das Familienunternehmen in Hamburg ansässig. Neben dem Stammgeschäft am Großen Burstah 25 besteht seit diesem Jahr auch eine Filiale in der HafenCity unter dem Namen SehKunst und an der Brandstwierte 1 im Neuen Dovenhof ein neuer Brillen Outlet-Store, sowie je eine Schütt Optik Filiale in Köln und Düsseldorf. Ein Schwerpunkt des Augenoptiker-Meisterbetriebs liegt seit vielen Jahren bei Beratung und Verkauf von Gleitsichtbrillen.

Beim ersten Rundgang durch den Betrieb und einer groben Energieverbrauchsabschätzung wurde schnell deutlich, dass die vorhandene Beleuchtung einen hohen Energieverbrauch aufweisen müsse. Somit war die Beleuchtung der Laden- und Verkaufsfläche ein Schwerpunktthema der ersten Energie-Vor-Ort-Beratung. (2009)

So wurden im Rahmen des Termins die Verbrauchsabrechnungen gesichtet, die Anzahl der vorhandenen Leuchtmittel und deren Verbrauchsleistung aufgenommen. Die spätere Auswertung der Daten bestätigte die Ersteinschätzung des ZEWU mobil-Beraters Mario Lorenzen-Neumann; die Ausleuchtung der Laden- und Verkaufsfläche machten rund 70 % des

Das Projekt ZEWU mobil + wird gefördert durch:

www.zewumobil.de



Europäische Union
Europäischer Sozialfonds ESF
Damit ist Hamburg beschäftigt!



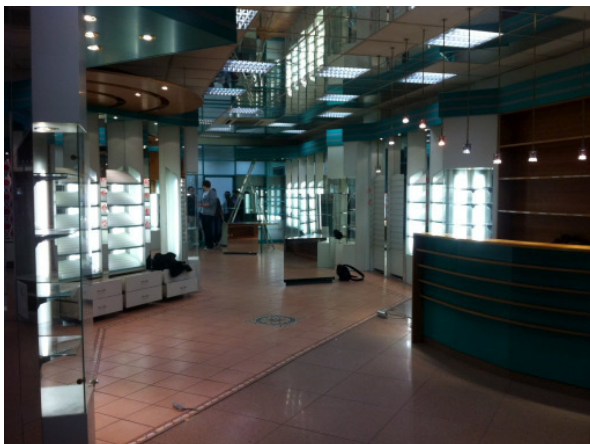
Gesamtstromverbrauchs aus. Durch eine neue, effizientere Beleuchtungstechnik wie CDM und LED würden hier sehr hohe Einsparungen erzielt werden.

Aufgrund des enormen Energieeinsparpotenzials wurde im ZEWUmobil-Beratungsbericht im Nachgang des Termins auf die Möglichkeit einer Förderung durch die Stadt Hamburg hingewiesen.

Im Jahr 2011 griff der Geschäftsführer Kevin Schütt im Zuge einer geplanten Ladenkomplettsanierung die Idee der Beleuchtungsanierung und somit die Investition in effiziente Technik auf. Hierzu wurde ein Folgetermin mit ZEWUmobil⁺ vereinbart. Die Angebote wurden gesichtet und die möglichen Einsparpotenziale grob ermittelt. Betriebe, die technische Maßnahmen im Bereich Energie- und Ressourceneinsparungen durchführen möchten, haben die Möglichkeit das Förderprogramm der BSU "Unternehmen für Ressourcenschutz" (UfR) in Anspruch zu nehmen. ZEWUmobil unterstützte Herrn Schütt bei der Herstellung des Kontakts zur BSU. Dort wurde ein Antrag gestellt und bewilligt.

Das Stammgeschäft in Hamburg wurde am 11.04.2011 wiedereröffnet. ZEWUmobil⁺ war zur großen Neueröffnung eingeladen und war beeindruckt vom Gesamtkonzept der neuen Ladenoptik. << (vf,mlo)

Vorher:



Das Projekt ZEWUmobil⁺ wird gefördert durch:

www.zewumobil.de

Nachher:



Das Projekt ZEWU mobil⁺ wird gefördert durch:

www.zewumobil.de



Europäische Union
Europäischer Sozialfonds ESF
Damit ist Hamburg beschäftigt!

